

PROGRAMME

Vendredi 24 mai 2024

Matin

8:30 *Accueil*

9:00 - 10:00 **Ouverture des Assises citoyennes**

& **TOLTEN**
rimailleur

10:00 - 11:15 **RESISTER ET CREER**

DANS LES INSTITUTIONS ET LEURS MARGES

Intervention de **Pierre DARDOT**, philosophe

Discussion : **Groupe psy psy & Fanny REBUFFAT**, psychiatre

Échanges avec les participants

Pause

11:30 - 13:00 **IMMERSION EN LIEUX DE SOINS
ET PROCESSUS CREATIF**

Film de Clara Bouffartigue
sera projeté jeudi soir
au 3 Luxembourg

Dialogue entre **Clara BOUFFARTIGUE**, réalisatrice & **Joy SORMAN**, écrivain

Discussion : **Pauline LEMAITRE** et **Cécile NEFFATI**, psychologues

Échanges avec les participants

Pause déjeuner

14:10 Bain sonore
de **FANFARTOS**
Grande salle

Après-midi

14:30 - 17:30 **ATELIERS des ASSISES**

Soirée

20:00 projection du film **AVERROES ET ROSA PARKS** de **Nicolas PHILIBERT**,
en présence du réalisateur et de **Linda DE ZITTER** (sous réserve)

Nathalie AZAM
lectures

Samedi 25 mai 2024

Matin

9:00 *Accueil*

9:30 - 12:00 **ATELIERS des ASSISES (suite)**

Pause déjeuner

Après-midi

13:30 - 14:45 **LIBERTES & DROITS**

LA PASSION D'ENFERMER **Dominique SIMONNOT**, CGLPL

& **LE FOU DANS L'OEIL DE L'ETAT DE POLICE(S)**

Sarah MASSOUD, JLD, Syndicat de la Magistrature

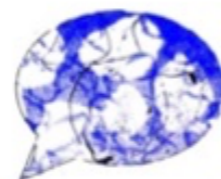
Discussion : **Mathieu BELLAHSEN**, psychiatre

Pause

15:00 - 16:00 Retours des **ATELIERS des ASSISES**

16:00 - 17:30 *Échanges avec les participants*

CONCLUSIONS & APPELS



ATELIERS des ASSISES

(chaque atelier se déroule sur deux jours)

Atelier 1 - Psychiatrie sinistrée : quel accès à quel soin, dans quel dispositif de soins?

Atelier 2 - Soigner l'enfant dans le monde aujourd'hui – les soins psychiques à l'épreuve de la normalisation

Atelier 3 - Quelle contenance par le soin psychique ?

Atelier 4 - Espaces collectifs et vie démocratique : pour des pratiques humaines, vivantes et indisciplinées des soins psychiques

Atelier 5 - Quel accueil de la souffrance psychique dans la cité ?

Atelier 6 - Clinique des marges et réinvention institutionnelle

Atelier 7 - Une civilisation d'exclusion



CITOYENS CONCERNÉS

Professionnels du soin psychique (champ sanitaire, médico-social, protection de l'enfance...), professionnels associés (travailleurs socio-éducatifs, enseignants, infirmiers, pédiatres...) autres citoyens (patients, parents, proches...), autres professionnels (droit et justice, artistes, chercheurs, administratifs...), et toute personne se sentant concernée.

COMITE DE PREPARATION (toutes et tous au Printemps de la psychiatrie et citoyens concernés)

Y. ANNOUCHE-PONTAL (*SudSantéSociaux*), Jacques Edouard BARBIER (*association INSISTANCE*), Sylvie BARRETEAU (*API*), Marie-Aimée BAYONNE, (*Le Fil Conducteur Psy*); Patrick BELAMICH (*citoyen*), Béatrice BENATTAR-ZERBIB (*Collectif des 39, SDLEO franciliennes*), Lynda BENSID, Benoit BLANCHARD, Paul BRETECHER, V CAPPE, Rozenn CARIS (*CEMEA*), Patrick CHEMLA (*La Criée*), Thierry DELCOURT (*Alfapsy, Ardpf*), Sandrine DELOCHE (*Collectif des 39 groupe enfance*), wenceslas derivaux (*syndicat CNT*), Frank DROGOUL (*Collectif des 39, revue INSTITUTIONS, FIAC*), Sébastien FIRPI (*Psychiatrie de secteur en milieu pénitentiaire*), Marie-Christine FOUQUAY-PICARD (*API*), H DE LA FUENTE, Olivia GILI, Delphine GLACHANT (*USP*), Isabelle HAMOU (*Comité Permanent de Résistance et de Liaison pour la défense du soin psychique, de l'enseignement et du médico-social CPRL, fédération des orthophonistes de France FoE, Humapsy*), Florence HARANG (*SudSantéSociaux*), HUMAPSY (*association citoyenne*), Dominique HUSSAUD (*Le Fil Conducteur Psy*), Wladimir HINDRYCKS, Serge KLOPP (*représentant du Parti Communiste Français au Printemps de la psychiatrie*), Florent LANGLOIS (*Collectif Artaud*), Pauline LEMAITRE (*SudSantéSociaux*), T LEMONDE, Catherine LEMOINE (*Printemps de la psychiatrie*), Aurore LE NAIL, Léonore LEUDET DE LA VALLEE, E LOOS, Christophe LIBERT (*Association des Psychiatres Infanto-juvéniles de secteur sanitaire et médico-social - API*), Marie-Hélène LOTTIN (*Printemps de la psychiatrie*), M MAGNANINI, Jean-Pierre MARTIN (*Médecins du Monde, Ensemble!*), Bernadette MERMIER (*Collectif des 39*), Tahra MOULAY, Françoise NAY (*Notre Santé en Danger, Tour de France pour la Santé*), Cécile NEFFATI (*IC PACA, CPL, CIH*), Françoise NIELSEN (*Collectif des 39*), Anna PARE-ANASTASIADOU (*citoyenne*), Martin PAVELKA (*Collectif des 39, API*), Elsa PIOT (*API*), Claire PUYBARET-BATAILLE (*API*), Catherine SKIREDJ-HAHN (*Le Fil Conducteur Psy*), Laure THIERION (*Collectif Grand Est pour la défense du médico-social et de la psychiatrie, Collectif National des Inter collèges de Psychologues de la FPH*), Quentin VARICHON (*collectif Artaud*), M VINCENT, Catherine ZITOUN (*Association Francilienne des Pédopsychiatres, API*).

ORGANISATEUR Organisme de formation : CEMEA N° 11 75 28953 75, SIRET : 775664634 00844.

La tenue des Assises citoyennes a été décidée lors du **Rassemblement des praticiens du soin psychique** le 2 mai 2021 à l'AERI-Montreuil à l'initiative de l'*Appel des appels*, du *Collectif des 39* et du *Printemps de la psychiatrie*. La *première étape des Assises citoyennes du soin psychiques* a eu lieu le 11 et 12 mars 2022 à la Bourse du travail.

TARIFS & INSCRIPTION

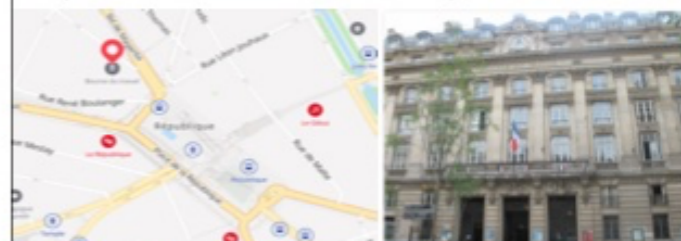
- Formation professionnelle continue 300€
- Formation pro - inscription individuelle 60€
- Tarif citoyen 20€
- Gratuité (minima sociaux, précarité)

Portail d'inscription (Qualiopi) :

<https://questions.cemea.asso.fr/index.php/354587?lang=fr>

Restaurants à proximité. Sinon amener votre panier repas.

**LIEU: Bourse du travail, Salle Croizat
3, Rue du Château d'Eau, 75010 Paris**



Déroulement conforme aux mesures sanitaires

PROJECTIONS Dans le cadre des Assises citoyennes auront lieu les projections suivantes :

Jeudi 23 mai 2024 à 20h30



CINÉ-DÉBAT
LES 3 LUXEMBOURG - PARIS 6

JEUDI 23 MAI à 20H30
Projection du film suivie d'un débat

en présence de la réalisatrice
Clara Bouffartigue
et d'intervenant.e.s
du Printemps de la Psychiatrie



ASSISES
CITOYENNES
du SOIN PSYCHIQUE
24-25 mai 2024 Paris, Bourse du travail

tarif « partenaire » (justificatif d'inscription aux Assises) : <https://www.lestroisluxembourg.com/reserver/F577218/D1716489000/VF/269615/>

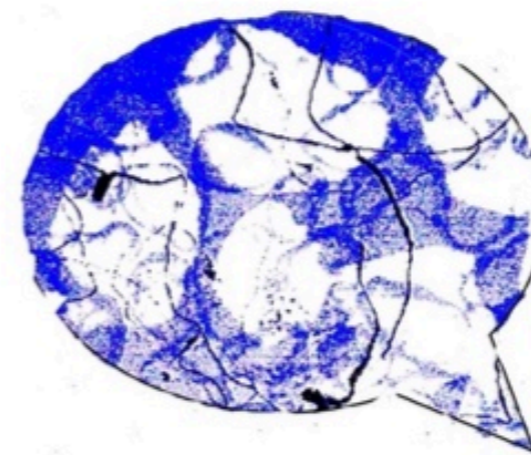
Vendredi 24 mai 2024 à 20h



AVERROÈS ET ROSA PARKS

de **NICOLAS PHILIBERT**

Projection en présence du réalisateur, et de **Linda DE ZITTER**, psychologue-psychanalyste (sous réserve)
(La salle sera précisée ultérieurement)



ASSISES

citoyennes
du **SOIN PSYCHIQUE**

24-25 mai 2024 | Paris, Bourse du travail

RESISTER ET CREER

La catastrophe de la psychiatrie, et en particulier de la pédopsychiatrie, que nous annonçons lors des précédentes Assises est maintenant avérée, rendue publique dans la grande presse et l'ensemble des médias.

Des services sont supprimés, tant dans les hôpitaux que dans les centres ambulatoires, entravant l'accès à des soins de proximité, avec des listes d'attente dont se plaignent à juste titre patients, familles et soignants.

Ayant à prendre en charge les personnes en souffrance psychique, la psychiatrie devrait s'intéresser à leurs conditions sociales, anthropologiques, culturelles... Les pratiques de psychothérapie Institutionnelle témoignent de la possibilité de faire autrement dans les Collectifs qui résistent à l'air du temps, en construisant avec les patients des moments d'accueil et d'hospitalité. Dans les clubs thérapeutiques, dans les interstices des institutions, mais aussi dans les groupes d'entraide mutuelle, nous pouvons être sensibles à l'émergence d'espaces de solidarité et de rencontres entre patients et soignants œuvrant ensemble à des tâches communes. Ce travail sur l'ambiance est précieux dans les moments de vie quotidienne et ouvre également aux potentialités créatrices de chacun(e).

Ce qui vaut pour les institutions de soin psychiatriques garde toute sa pertinence pour le soin dans le médicosocial et le social. Aujourd'hui un grand nombre de patients

peuvent se retrouver à la rue ou en prison. Nous avons à y réaffirmer la nécessité d'un accueil et de soins psychiques, ce que certaines équipes mettent en œuvre avec les moyens du bord.

Nous soutenons la nécessité d'une articulation étroite entre tous ces lieux, ce qui était présent dans la politique de secteur dès sa fondation. Ces deuxièmes Assises citoyennes du soin psychique s'adressent aux professionnels, patients, familles, mais également au grand public concerné par les attaques des gouvernements successifs contre un abord multidimensionnel de la souffrance psychique.

Cette maltraitance concerne l'ensemble de la société, et la part qu'elle laisse à ses marges, aux sources de la créativité. Les créateurs, écrivains et artistes, en témoignent dans leurs œuvres, mais aussi dans les actions qu'ils mènent dans les lieux d'accueil et de soins.

Nous appelons donc l'ensemble des personnes concernées à se rassembler, à mettre en lumière les attaques subies, mais aussi les possibilités de résistance et de création dans les lieux de soins, ainsi que dans les formations initiales et permanentes.

Les pratiques émancipatrices persistent, y compris dans les lieux les plus improbables : elles témoignent de la possibilité d'émergences « d'utopies concrètes » dans le fracas du monde actuel. Il s'agit d'un défi politique et créatif que nous vous proposons de relever pendant ces deux journées.